

# کامل ترین آموزش Map Editor

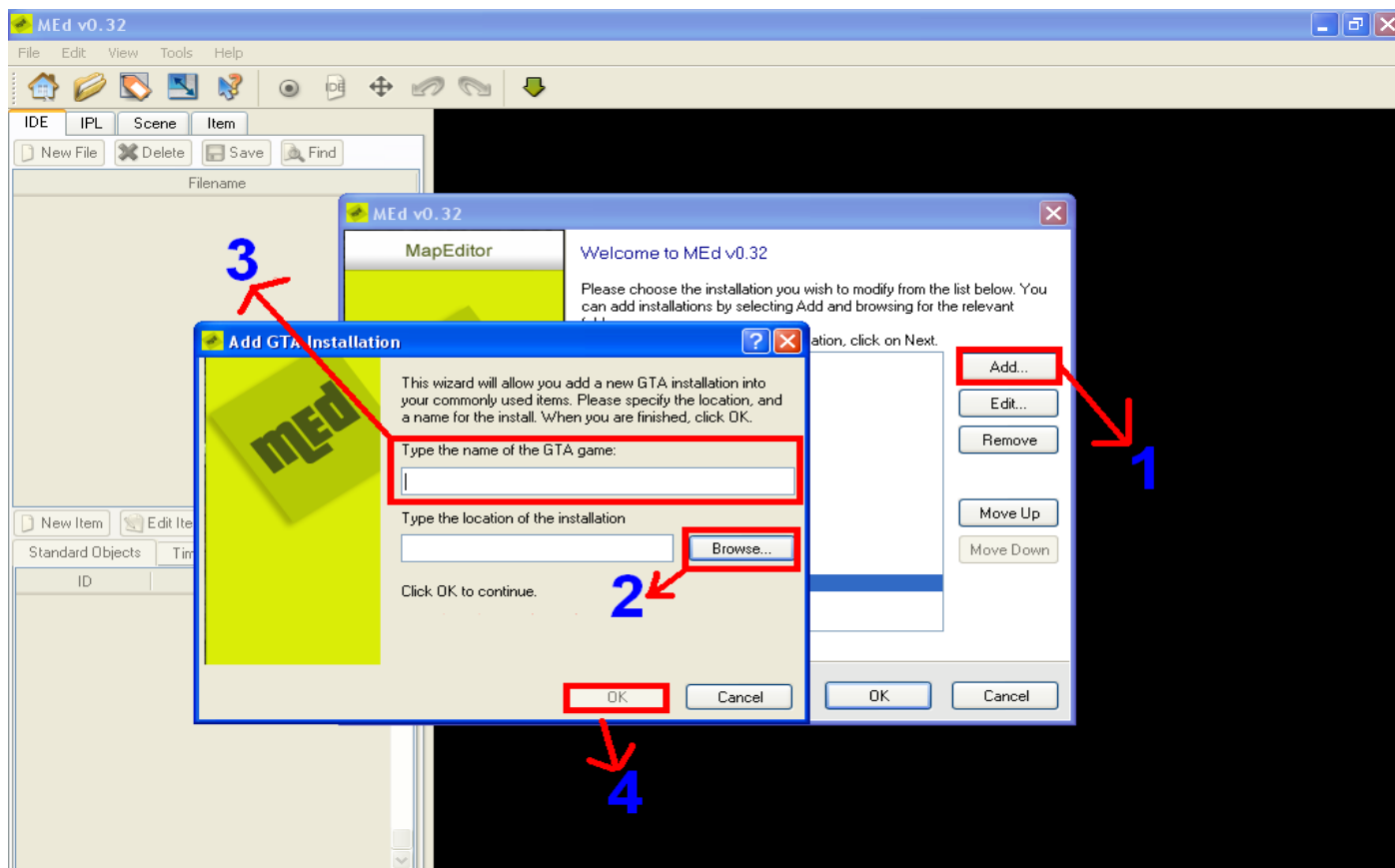
((کاری از احمد رضا))

**WWW.ZARGAME.IR**

بِسْمِ اللَّهِ الرَّحْمَنِ الرَّحِيمِ

1. مراحل را کاملا طی کنید تا به مشکل برخورد کنید
2. آموزش هیچ نقص و مشکلی ندارد
3. این آموزش را بدون ذکر منبع کپی برداری نکنید
4. لطفا تغییری در این آموزش ندهید

## وارد کردن فایل GTA:



1. بر روی این گزینه کلیک کنید

- سپس صفحه ی جدیدی باز میشود که درخواست فایل بازیتان را میخواهد.

2. با کلیک بر روی این گزینه صفحه ی دستور آدرس باز میشود که شما باید در آنجا آدرس بازیتان را بدهید.

3. در این کادر نسخه ی بازی را بدهید: مثال

GTA Sanandreas – GTA 3 – GTA Vice city –

- اگر آدرس را اشتباه بدهید کلید OK باز نمیشود

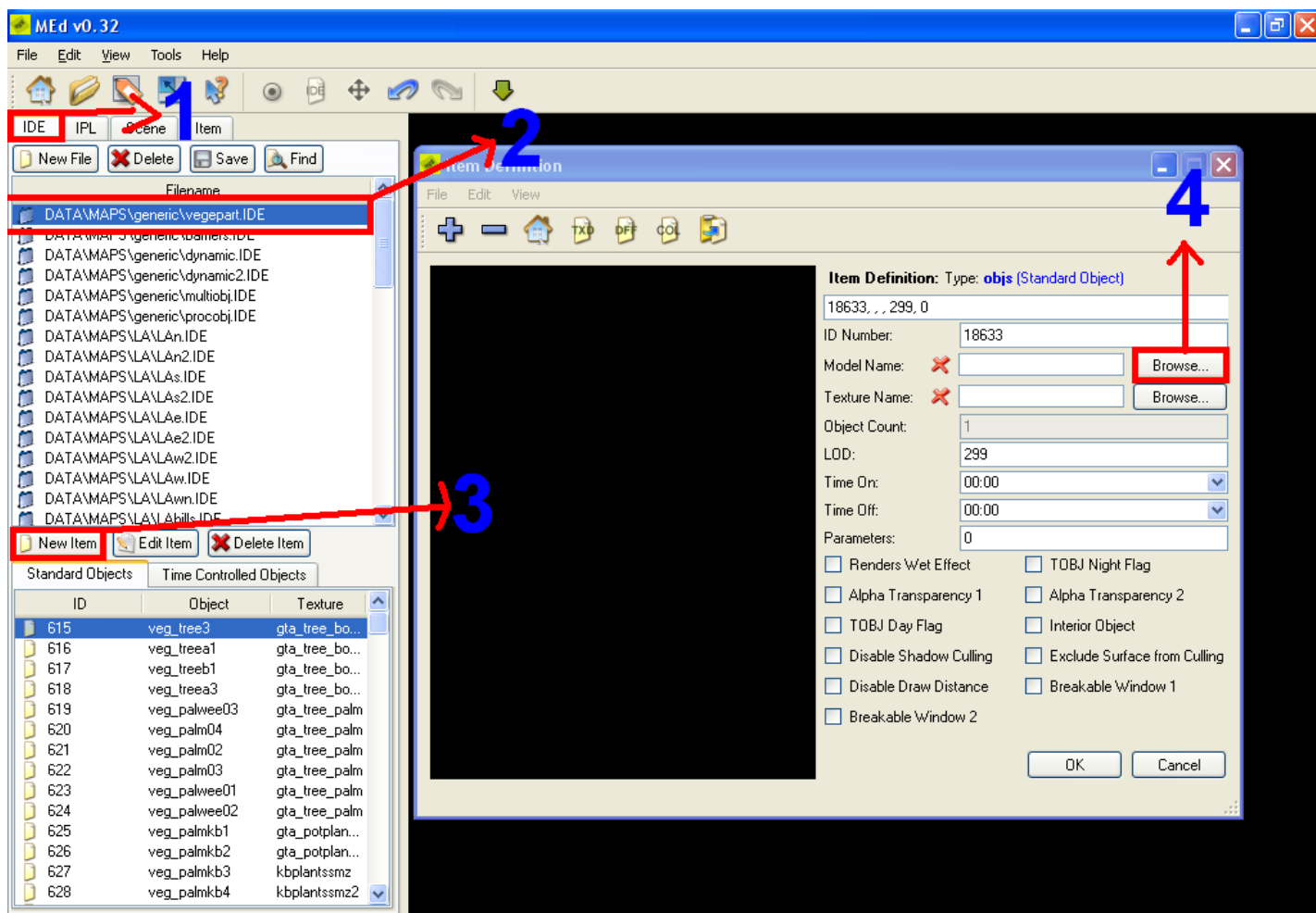
برای وارد کردن یک شیء :

اول شما باید فایل های : COL , DFF , TXD شیء تان را داشته باشید.

این 3 فایل را وارد GTA3.IMG کنید

(با استفاده از IMG Tool, IMG Editor)

خوب حالا وارد محیط برنامه شوید و به دستورات توجه کنید:



1. این قسمت تب برنامه برای افزودن شیء شما میباشد

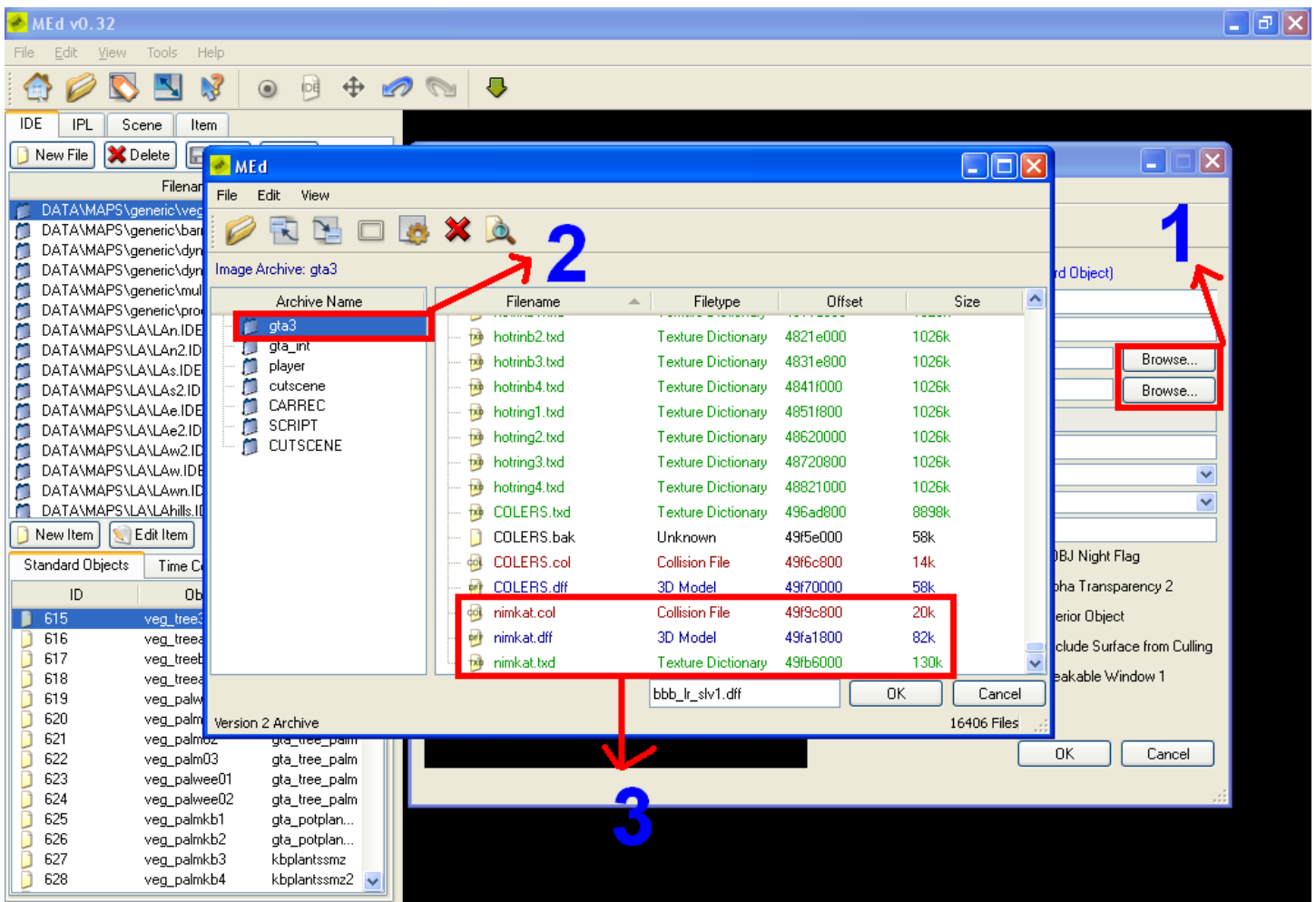
2. این تب رو که انتخاب میکنید یعنی در قسمت اشیاء بازی شیء منو وارد کن

3. این گزینه برای انتخاب و تنظیم فایل شیء شما میباشد.

4. حالا در این قسمت توجه کنید که تا Browse... وجود دارد که بالایی برای

انتخاب فایل DFF و پایینی برای TXD میباشد شما باید به صورت دستور پایین

کارتان را ادامه دهید:



نام فایل هایی را که وارد GTA3.IMG کردید به یاد بیاورید سپس وقتی که:

1. Brows... را انتخاب کردید

2. در قسمت GTA3 که میروید در کنارش پنجره ای باز میشود که تمام فایل

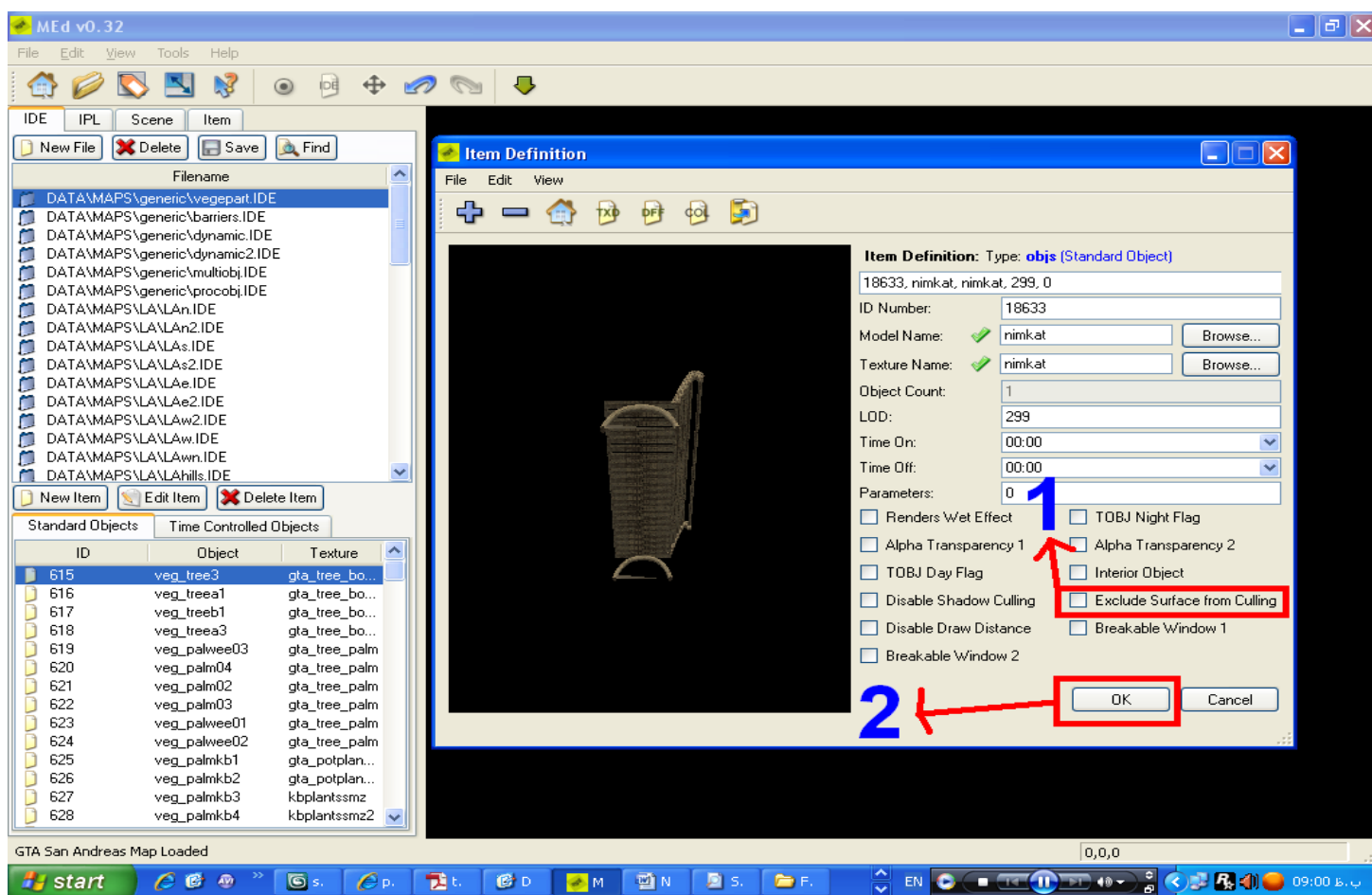
هایی را که درون GTA3.IMG موجود است را نشان میدهد و شما آن فایل

را که وارد کرده اید در پایین آن پنجره باید انتخاب کنید.

3. فایل DFF و TXD را شما کار دارید آنها را طبق دستور باید انتخاب کنید.

توجه داشته باشید که فایل COL خود کار انتخاب میشود.

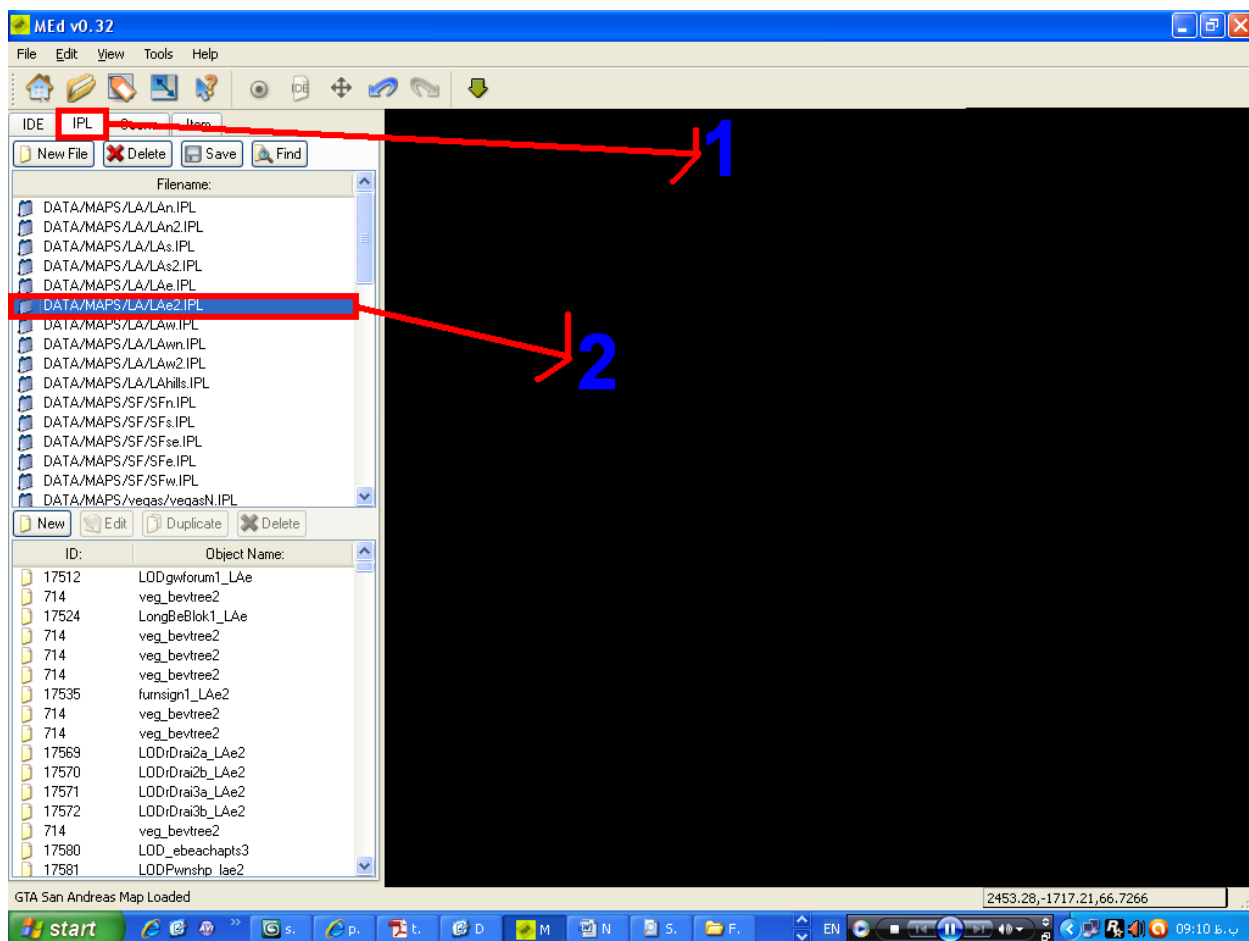
سپس شما باید جنسیت شیء را انتخاب کنید:



1. این گزینه را تیک بزنید.

2. سپس گزینه ی OK را بزنید.

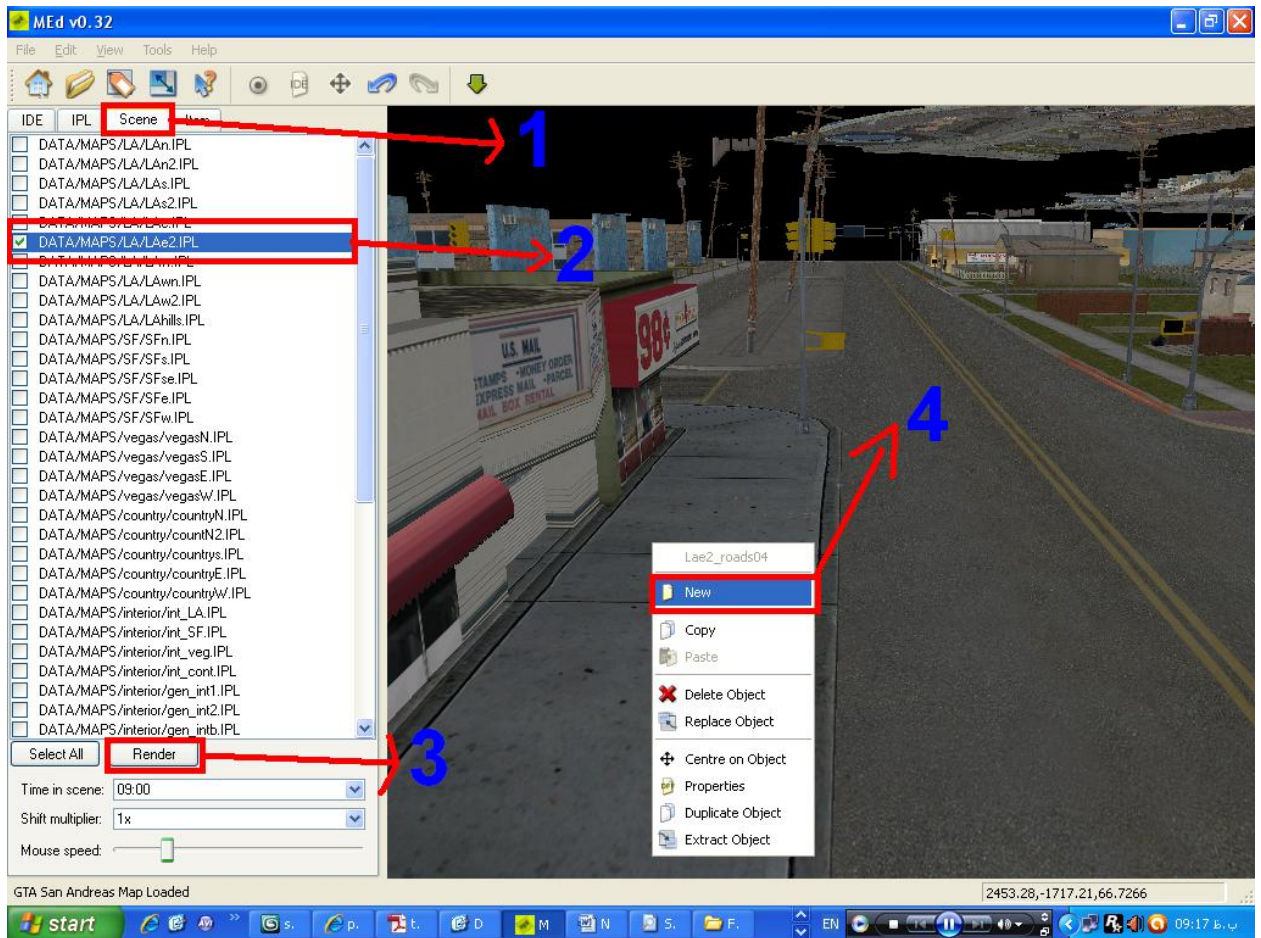
الان شیء شما وارد بازی شده است برای تعیین جای شیء طبق دستور باید عمل کنید:



1. این تب رای باز کنید.

2. این گزینه بسته به منطقه ی شما دارد که قصد دارید فایلتان را کجای شهر وارد کنید.

این گزینه برای گروو استریت است



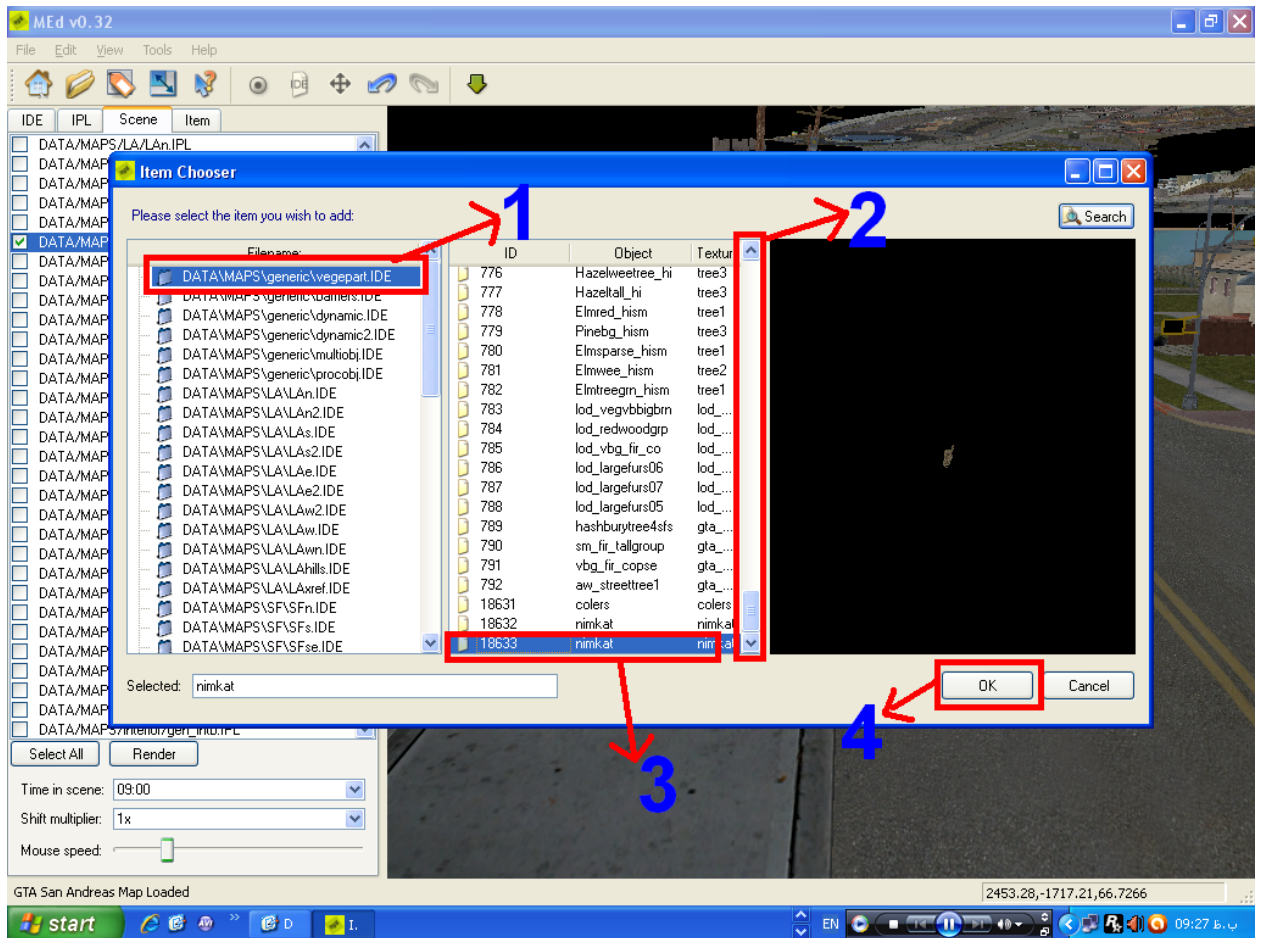
1. در این تب شهر را می‌توانید باز کنید و تغییراتی در آن ایجاد کنید

2. تیک این قسمت را بزنید. در این قسمت با توجه به تب قبلی باید عمل کنید.

3. با کلید بر روی این گزینه برنامه شروع می‌کند که به لود کردن قسمت تیک زده شده

4. در یک قسمت از شهر کلیک راست کنید و New را بزنید.

حالا شما در کادر باز شده این گونه عمل کنید:



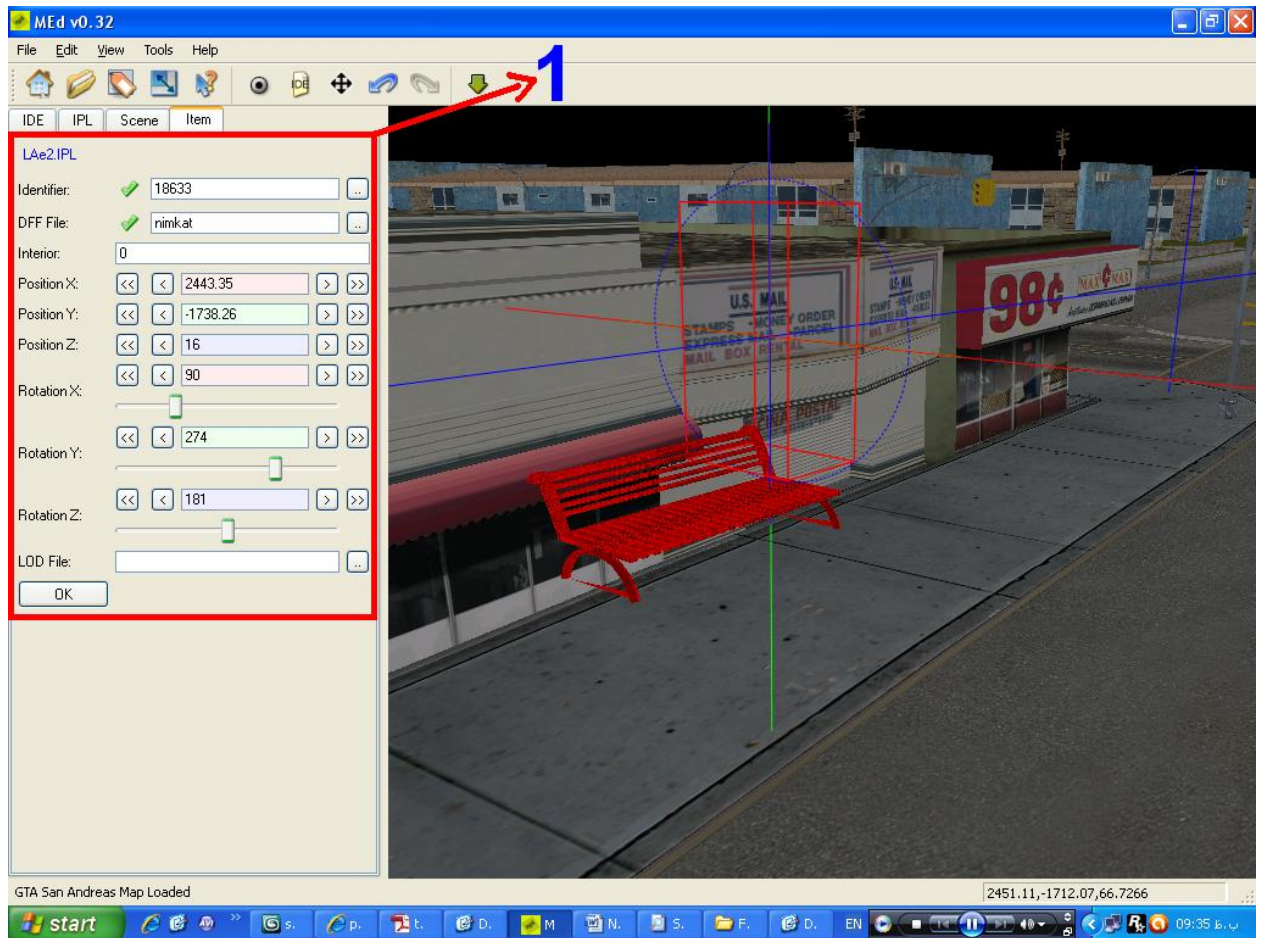
1. این قسمت همون قسمتی بود که شیء را در آن وارد کرده ایم

2. شیء وارد شده شما در پایین کادر قرار میگیرد

3. شیء وارد شده ی تان را انتخاب کنید

4. تأیید





1. حالا تنظیمات شیء تان را یعنی جابه جایی هایتان را در این قسمت انجام دهید.

برای انتخاب کردن یک شیء برای جابه جایی آن با 2 بار کلیک بر روی شیء مورد نظر را به رنگ قرمز در آورید و سپس به راحتی آن را جابه جا کنید.

برای سیو کردن کار کلید Ctrl+S را باهم بزنید سپس Yes را بزنید

**FINISH TEACH**